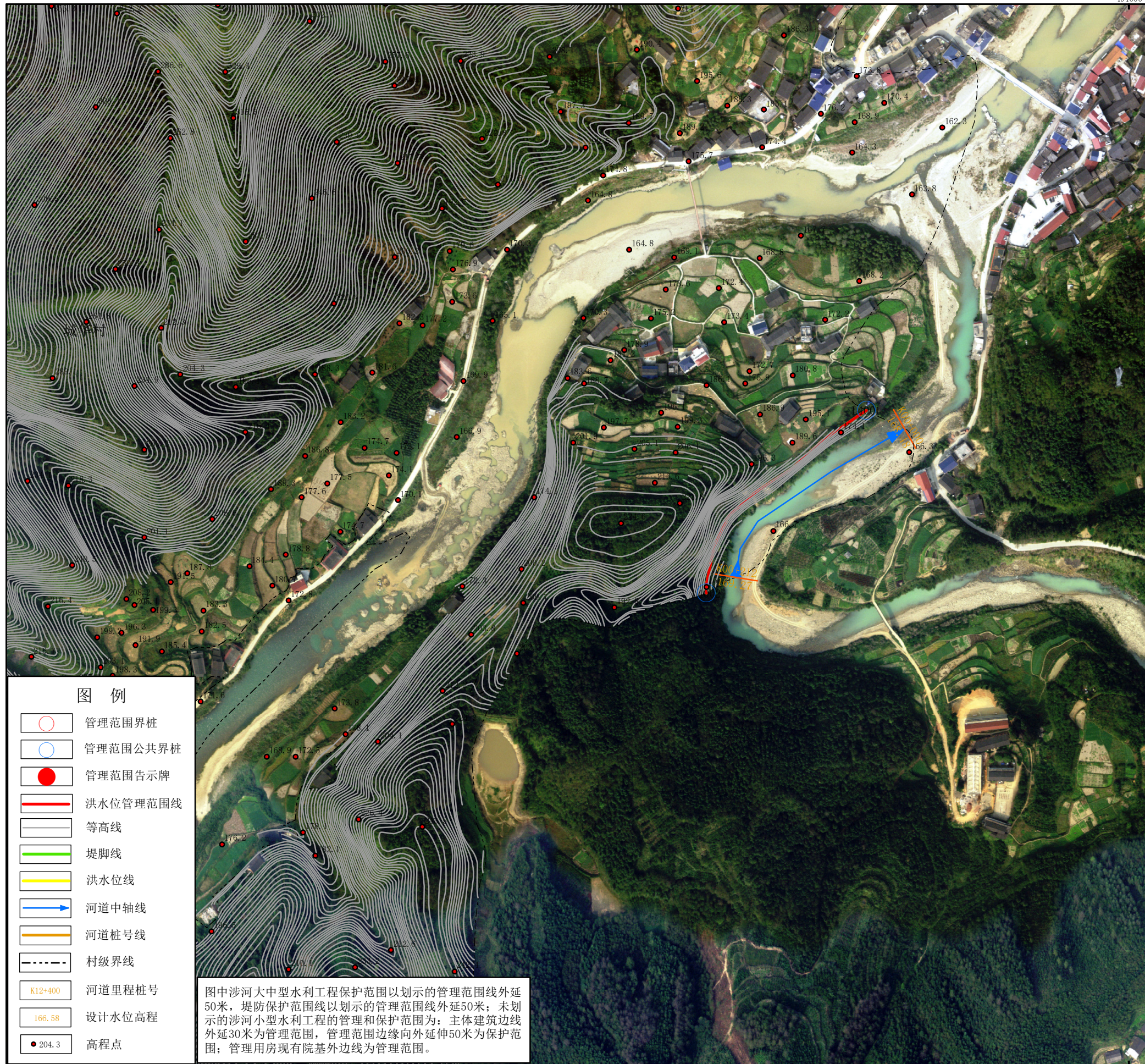


# 善溪江安化县河段管理范围划定图册 (1/1)

494000



494000

## 图例

- 管理范围界桩
- 管理范围公共界桩
- 管理范围告示牌
- 洪水管理范围线
- 等高线
- 堤脚线
- 洪水水位线
- 河道中轴线
- 河道桩号线
- 村级界线
- K12+400 河道里程桩号
- 166.58 设计水位高程
- 204.3 高程点

图中涉河大中型水利工程保护范围以划示的管理范围线外延50米，堤防保护范围线以划示的管理范围线外延50米；未划示的涉河小型水利工程的管理和保护范围为：主体建筑边线外延30米为管理范围，管理范围边缘向外延伸50米为保护范围；管理用房现有院基外边线为管理范围。

安化县自然资源局

批准单位：安化县人民政府 审核单位：益阳市水利局、益阳市自然资源和规划局  
 2016年12月航摄，2019年10月划界  
 2000国家大地坐标系，中央子午线111°  
 1985国家高程基准

1:3000

制图单位：湖南博通信息股份有限公司  
 制图者：卜颖  
 检查者：罗功科